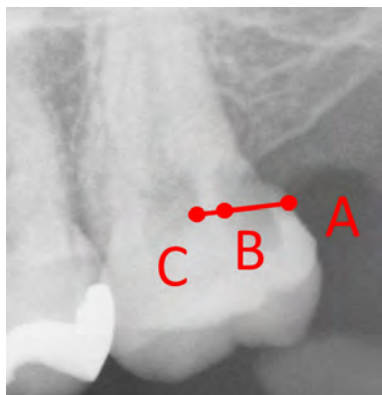


治療予後の臨床研究

う蝕制御学分野 助教 佐藤隆明



2016年にむし歯外来を初診受診した患者
507症例の術前レントゲン診査

う蝕の深さ(AB/AC)を10%毎に分類
コンポジットレジン修復の2年予後

	Total	No root canal treatment	Root canal treatment	Tooth-month followed
	n	n (%)	n (%)	Mean
Total	507	491 (96.8)	16 (3.2)	17.07
Cavity lesion size				
<30%	37	37 (100.0)	0 (0.0)	15.49
30%~39%	48	48 (100.0)	0 (0.0)	17.94
40%~49%	54	54 (100.0)	0 (0.0)	18.72
50%~59%	81	80 (98.8)	1 (1.2)	16.31
60%~69%	90	90 (100.0)	0 (0.0)	16.34
70%~79%	98	97 (99.0)	1 (1.0)	18.24
80%~89%	77	69 (89.6)	8 (10.4)	17.23
≥90%	22	16 (72.7)	6 (27.3)	13.86

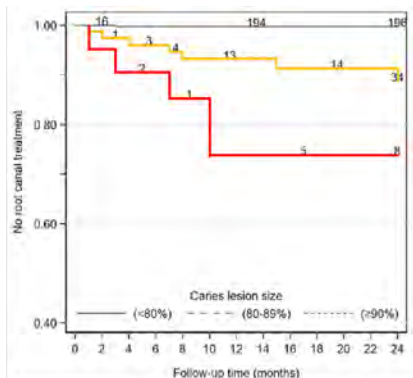


図2 Kaplan-Meier曲線

国際健康推進医学分野との共同研究
(佐藤ら 2020年 日本歯科保存学会)
(Sato, Fujiwara *et al.* J Oral Sci. 2021)

#1 抜歯後のブリッジ



術前



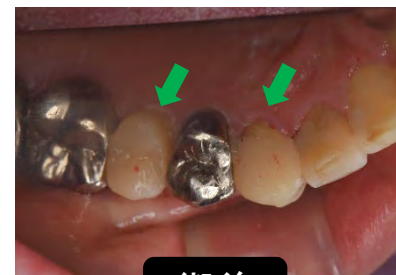
術後

(佐藤ら 2022年 国際接着歯学会 (IAD2022@Sapporo))

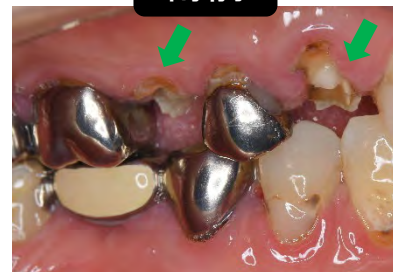
#2 残根(根っこだけの歯)への差し歯



術前



術後



(研究中)